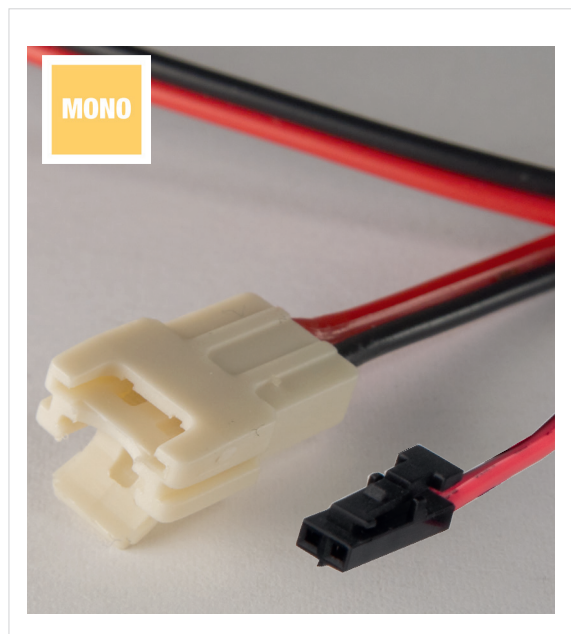


SL-CAB2-SC500DB1-V5

connection cable



PRODUKTEIGENSCHAFTEN

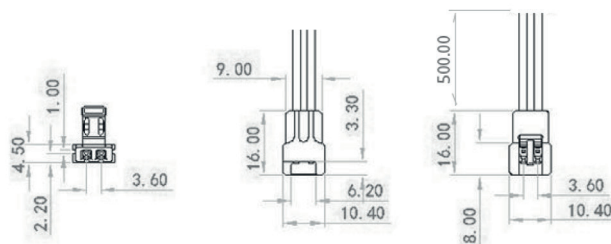
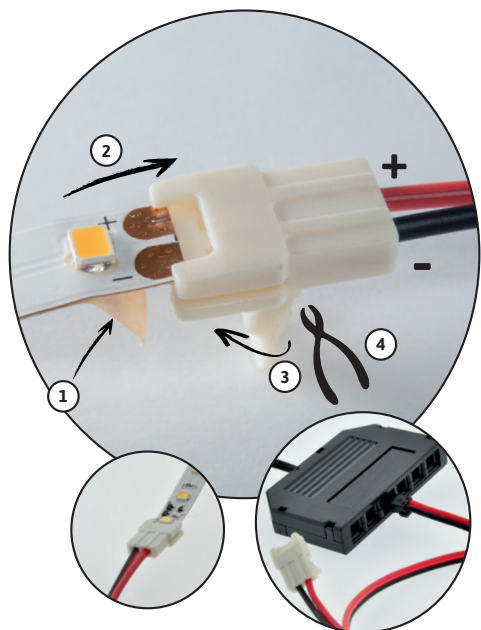
- » MONO Anschlusskabel mit 500 mm Kabellänge mit SIRO MONO Stecker
- » Lötfreies Verbindungskonzept
- » 2-poliges Rundkabel (Schwarz / Rot)
- » **geeignet für 8 mm Breite Mono LED Bänder**
- » rund 22 AWG
- » Verbindung mit LED Bänder durch einfaches Verschlussystem
- » Verpackungseinheit: 5 Stück

ABMESSUNGEN

- » Kabellänge:..... 500 mm
- » Pin Abstand:..... 3,6 mm
- » LED Band Breite:..... 8 mm
- » LED Band Dicke:..... 0.2-0.4 mm

TECHNISCHE MERKMALE

- » Nennstrom:..... 6 A
- » AWG:..... 20-22 AWG
- » IP 20
- » Betriebstemperatur:..... -35° - +60° C
- » Lagertemperatur: -35° - +80° C



SICHERHEITS- UND MONTAGEHINWEISE

- » Dieses Produkt ist kein Spielzeug und ist nicht für Kinder geeignet!
- » Die Montage ist spannungsfrei durchzuführen!
- » Diese Produkte bestehen aus empfindlichen, elektronischen Bauteilen und dürfen keinen mechanischen Belastungen ausgesetzt werden.
- » Montieren Sie die LED Bänder / Stecker nicht auf beweglichen Teilen, frei von Zug- und Drehkräften. Vermeiden Sie mechanische Belastungen wie Knicken, Biegen oder Scheuern!