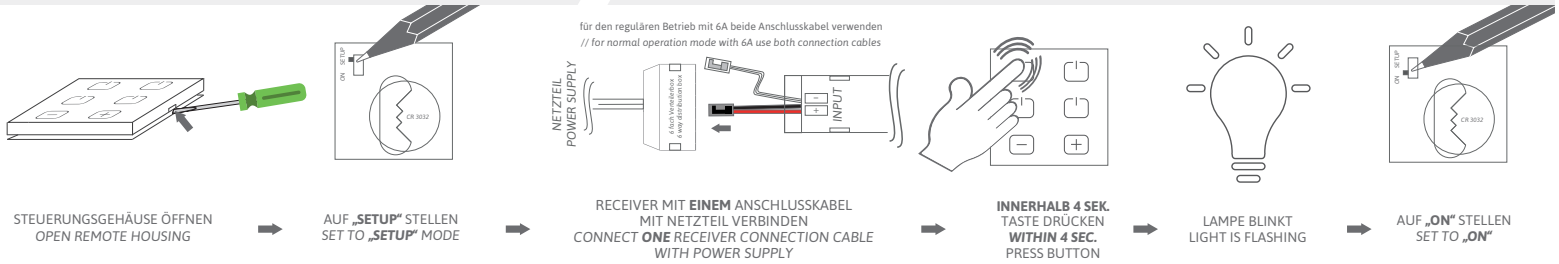
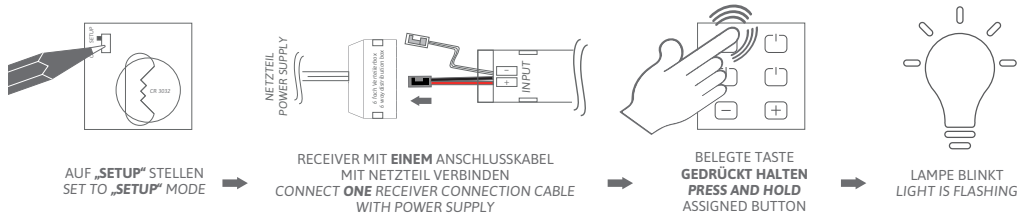


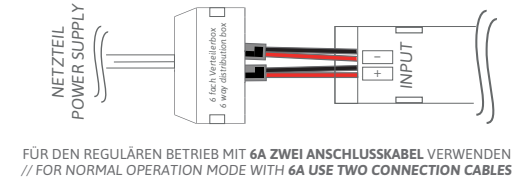
KOPPLUNG MIT RECEIVER // PAIRING WITH RECEIVER



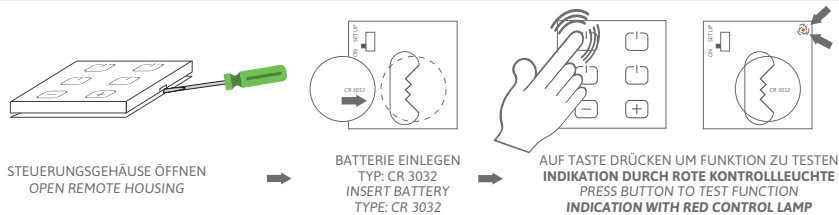
STEUERUNG ZURÜCKSETZEN // RESET OF CONTROLLER



WICHTIGER HINWEIS // IMPORTANT NOTE



BATTERIE WECHSEL // CHANGE BATTERY



VIDEO ANLEITUNG // VIDEO MANUAL



www.siro-led.at/produkte/steuerung/sl-sz4mono/

**4 ZONEN TASTEN**

bis zu 4 verschiedene MONO Receiver steuerbar

4 ZONE BUTTONS

control up to 4 different MONO receivers

DIMMFUNKTIONbis zu 4 verschiedene ZONEN
individuell dimmbar (1% - 100%).**DIM FUNCTION**individually dimmable up to
4 different ZONES (1% - 100%).**2,4 GHz RF // Reichweite max. 10 Meter****2,4 GHz RF // reach max. 10 meter****SETUP SCHALTER**

SETUP = Setup Modus - An- und entlernen von Receiver

ON = Betriebsmodus - Steuerung von Receiver

SETUP SWITCH

SETUP = Setup Mode - pairing and reset of receivers

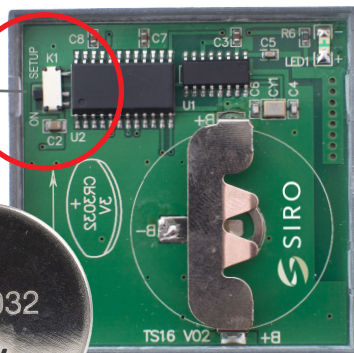
ON = Operating Mode - control of receivers

BATTERIEBETRIEBEN

Type: CR 3032 - 3V

BATTERY POWERED

Type: CR 3032 - 3V

**TECHNISCHE DETAILS**

- 2,4 GHz Radio Frequency Sender

TECHNICAL DETAILS

- 2,4 GHz radio frequency transmitter

ARTIKELNUMMER

- SL-SZ4MONO-K1 // MONO STEUERUNG (Farbe: schwarz)
- SL-SZ4MONO-K60 // MONO STEUERUNG (Farbe: weiß)

ORDER NUMBER

- SL-SZ2DUO-K1 // MONO CONTROLLER (Color: black)
- SL-SZ2DUO-K60 // MONO CONTROLLER (Color: white)

PRODUKTINFORMATIONEN

- Reichweite: < 10 Meter auf offenem Gelände
- Abmessungen: 51 x 51 x 6,7 mm
- Batterie: CR 3032 im Lieferumfang enthalten
- Betriebstemperatur: 0° C bis +55° C

PRODUCT INFORMATION

- reach approx: < 10 meter in open area
- dimensions: 51 x 51 x 6,7 mm
- Battery: CR 3032 included in scope of delivery
- operating temperature: 0° C bis +55° C