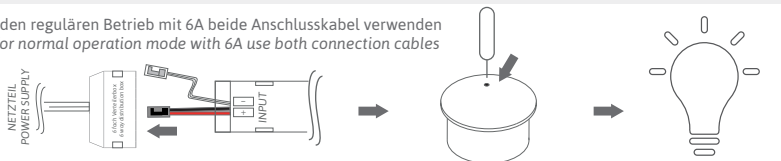


KOPPLUNG MIT RECEIVER // PAIRING WITH RECEIVER

für den regulären Betrieb mit 6A beide Anschlusskabel verwenden
 // for normal operation mode with 6A use both connection cables



RECEIVER MIT **EINEM** ANSCHLUSSKABEL
 MIT NETZTEIL VERBINDEN
 CONNECT **ONE** RECEIVER CONNECTION CABLE
 WITH POWER SUPPLY

INNERHALB 10 SEK.
 RESET KOPF DRÜCKEN
WITHIN 10 SEC.
 PRESS RESET BUTTON

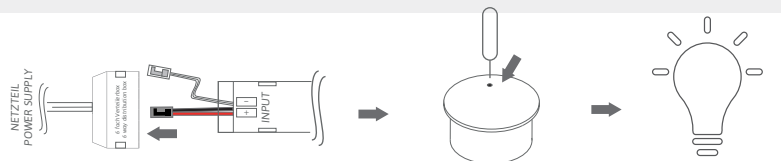
LAMPE BLINKT
 LIGHT IS FLASHING

VIDEO ANLEITUNG // VIDEO MANUAL



www.siro-led.at/produkte/steuering/sl-pir35/

SENSOR ENTKOPPELN // UNPAIRING OF SENSOR

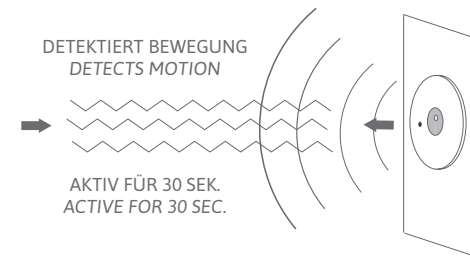


RECEIVER MIT **EINEM** ANSCHLUSSKABEL
 MIT NETZTEIL VERBINDEN
 CONNECT **ONE** RECEIVER CONNECTION CABLE
 WITH POWER SUPPLY

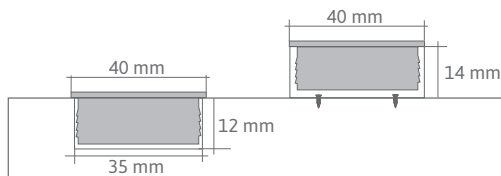
INNERHALB 10 SEK.
 RESET KOPF DRÜCKEN &
 3 SEK.GEDRÜCKT HALTEN
WITHIN 10 SEC.
 PRESS & HOLD 3 SEC.
 RESET BUTTON

LAMPE BLINKT
 LIGHT IS FLASHING

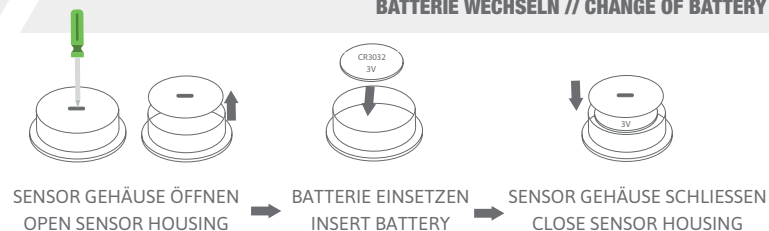
SENSOR FUNKTION // SENSOR FUNCTION



MONTAGEANLEITUNG // ASSEMBLY INSTRUCTION



BATTERIE WECHSELN // CHANGE OF BATTERY



PIR SENSOR

detektiert Bewegungen mit einer Reichweite von 1,5 Meter

PIR SENSOR

detects motion with a reach of approx. 1,5 meter

EINFRÄSBAR
12 mm Einfrästiefe
Milling-In
12 mm depth of milling

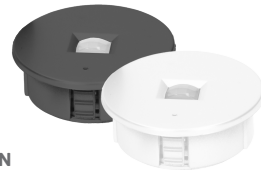
AUFBAURING
MOUNTING RING

PIN NADEL
PIN NEEDLE

2,4 GHz RF // Reichweite max. 10 Meter
2,4 GHz RF // reach max. 10 meter



SL-PIR35-K1 (Schwarz / Black)



SL-PIR35-K60 (Weiß / White)

BATTERIEBETRIEBEN

Typ: CR 3032 - 3V

BATTERY POWERED

Type: CR 3032 - 3V

TECHNISCHE DETAILS

- 2,4 GHz Radio Frequency Sender (funktioniert auch durch Wände)

TECHNICAL DETAILS

- 2,4 GHz radio frequency transmitter (works through walls)

ARTIKELNUMMER

- SL-PIR35-K1 // PIR SENSOR (Farbe: schwarz)
- SL-PIR35-K60 // PIR SENSOR (Farbe: weiß)

ORDER NUMBER

- SL-PIR35-K1 // DUO CONTROLLER (Color: black)
- SL-PIR35-K60 // DUO CONTROLLER (Color: white)

PRODUKTINFORMATIONEN

- Reichweite: < 10 Meter auf offenem Gelände
- Durchmesser Oberfläche: 40 mm
- Durchmesser Einfräsung: 35 mm
- Höhe ohne Aufbauring: 13,5 mm
- Höhe mit Aufbauring: 16mm

- Batterie: CR 3032 im Lieferumfang enthalten
- Betriebstemperatur: 0° C bis +55° C

PRODUCT INFORMATION

- reach approx: < 10 meter in open area
- diameter surface: 40 mm
- diameter milling: 35 mm
- Height without mounting ring: 13,5 mm
- Height with mounting ring: 16 mm

- Battery: CR 3032 included in scope of delivery
- operating temperature: 0° C bis +55° C